

Překlad původního návodu



## NÁVOD K OBSLUZE

Radiátor olejový 2000W, 9 žeber

Typ: G80553, Model: YL-B57S-9



Vyrobeno pro  
GEKO spol. s r. o., k. s.  
Kietlin, ul. Spacerowa 3  
97-500 Radomsko, Polsko  
[www.geko.pl](http://www.geko.pl)

Před prvním použitím prosíme o důkladné seznámení se s tímto návodem k obsluze. Seznámení se se všemi pokyny, nezbytnými k bezpečnému používání a obsluze a porozumění všech rizik, které mohou vzniknout během provozu zařízení, patří do povinnosti jeho uživatele.





---

Návod k obsluze

# ČESKÝ JAZYK

## **UPOZORNĚNÍ!!!**

**Vzhledem k neustálému zlepšování výrobků, umístěné v návodu fotografie a obrázky jsou pouze ilustrativní a mohou se lišit od zakoupeného zboží.  
Tyto rozdíly nemohou být důvodem k reklamaci.**

CZ



---

Návod k obsluze

### ***Technické údaje***

Napětí: 230 V / 50 Hz

Výkon: 2000 W

Zástrčka VDE

3 stupně ohřevu: 800 / 1200 / 2000 W

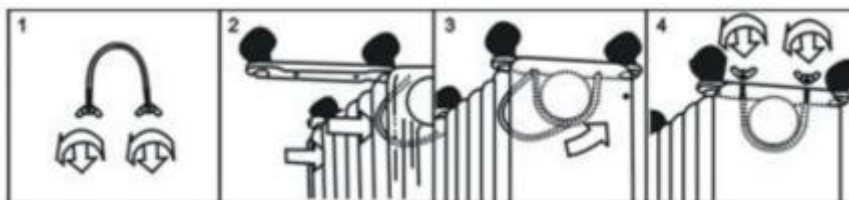
Nastavitelný termostat

System ochrany proti přehřátí

CZ

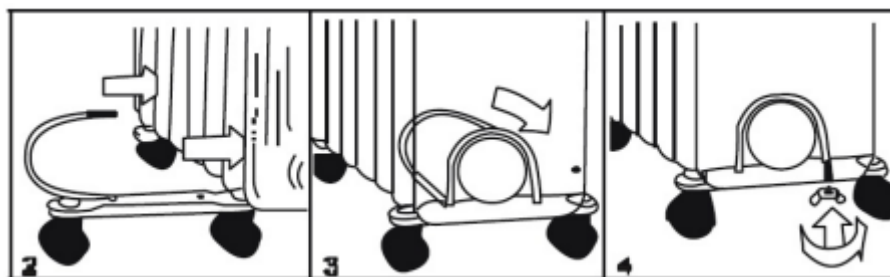
Součásti balení jsou nožky, je nutné je před použitím ohřívače namontovat.

**UPOZORNĚNÍ: Nepoužívejte ohřívač bez namontovaných nožek nebo v obrácené poloze.**



1. Převraťte ohřívač do obrácené polohy, ujistěte se, že ohřívač stojí stabilně a nepřeklopí se.
2. Odšroubujte křídlové matice ze šroubu ve tvaru písmene U, nasadte šroub ve tvaru U, abyste zpevnili sestavu ve tvaru U umístěnou mezi prvním a druhým žebrem (poblíž předního krytu).
3. Chcete-li namontovat základnu s kolečky k ohřívači, připojte destičku pomocí šroubu U.
4. Našroubujte křídlové matice na šroub U, vyrovnejte ohřívač a utáhněte matice.
5. Montáž zadních koleček - viz body 2, 3 a 5.

UPOZORNĚNÍ: Kolečka by měla být namontována mezi poslední dvě žebra.



## DŮLEŽITÉ POKYNY

1. Zařízení by neměly používat osoby (včetně dětí) s omezenými mentálními, smyslovými a motorickými schopnostmi, s nedostatkem zkušeností a znalostí, pokud tato osoba neobdržela pokyny, jak zařízení používat, nebo není pod dozorem osoby oprávněné a odpovědné za jejich bezpečnost.
2. Děti by měly být pod dozorem, aby bylo zajištěno, že zařízení nepoužívají pro zábavu.
3. Výrobek je určen pro vnitřní použití.
4. Zařízení nezakrývejte - zabráníte tím přehřátí zařízení.
5. Nikdy nenechávejte zařízení zapnuté. Vždy vypněte do polohy OFF a odpojte kabel ze zásuvky.
6. Buďte opatrní, když je ohřívač zapnutý v blízkosti dětí, tělesně postižených nebo starších osob.
7. Ohřívač nemůže být umístěn přímo u elektrické zásuvky.
8. Nepoužívejte ohřívač, pokud je kabel poškozen.



---

## Návod k obsluze

9. Pokud je napájecí kabel poškozen, musí jej vyměnit výrobce nebo jeho zástupce, aby se předešlo nebezpečí.
  10. Nepoužívejte prodlužovací kabely - může dojít k přehřátí nebo vyvolání požáru.
  11. Používejte zařízení v dobře větrané místnosti. Nedovolte, aby se do ventilačních otvorů dostaly cizí materiály. Nepoužívejte zařízení, pokud stojí na měkkém povrchu, aby nedošlo k zablokování výstupu.
  12. Neuchovávejte zařízení v blízkosti hořlavých materiálů.
  13. Nepoužívejte ohřívač na místě, kde se skladují barvy, benzín nebo jiné hořlavé materiály.
  14. Nepoužívejte ohřívač přímo vedle vany, sprchy nebo bazénu.
  15. Ohřívač je při používání horký. Abyste předešli popálení, nedotýkejte se topného povrchu nechráněnou pokožkou. K přenášení ohřívače používejte speciální úchyty.
  16. Ujistěte se, že ke stejnému elektrickému obvodu není připojeno žádné jiné zařízení, aby nedošlo k přetížení.
  17. Tento ohřívač je naplněn speciálním olejem.
  18. Opravy vyžadující otevření nádoby s olejem by měly být prováděny autorizovaným servisem. Pokud dojde k úniku oleje, kontaktujte zástupce výrobce.
  19. Ohřívač by neměl být používán v místnosti, jejíž plocha je menší než 5 m<sup>2</sup>.
- UPOZORNĚNÍ: Při prvním zapnutí ohřívače nebo jeho prvním použití po dlouhé době můžete slyšet zvláštní zvuk, který po krátké době používání ustane.

### **OBSLUHA ZAŘÍZENÍ**

Při prvním použití nebo zapnutí po dlouhé době může ohřívač vydávat specifický zápach a uvolňovat výpary. Tyto příznaky vymizí po krátké době používání.

Vyberte vhodné místo pro ohřívač s ohledem na všechna výše uvedená bezpečnostní pravidla.

Zapojte kabel do vhodné napájecí zásuvky.

Otáčejte termostatem ve směru hodinových ručiček pro nastavení na maximum.

Zapněte ohřívač pomocí přepínače na bočním panelu. Když je topné těleso zapnuté, spínač napájení svítí.

Po dosažení požadované teploty v místnosti je třeba přepínač termostatu jemně otočit proti směru hodinových ručiček, dokud neuslyšíte cvaknutí. Poté bude ohřívač udržovat nastavenou teplotu.

### **ČIŠTĚNÍ OHŘÍVAČE**

- vždy před každým čištěním odpojte kabel z napájecí zásuvky a počkejte, až ohřívač zchladne.
- očistěte ohřívač vlhkým hadříkem, poté ho přetřete suchým. Nepoužívejte žádné čisticí prostředky a také dávejte pozor, aby se dovnitř ohřívače nedostala voda.

**VAROVÁNÍ:**

1. Neponořujte ohřívač do vody.
2. Nepoužívejte žádné čisticí prostředky ani drsné materiály.
3. Ohřívač skladujte na suchém a čistém místě.
4. V případě poruchy nebo poškození se jej nepokoušejte opravovat svépomocí. Vyhněte se tak nebezpečí požáru nebo úrazu elektrickým proudem.

**Ochrana životního prostředí**

Dbejte na čistotu a životní prostředí. Doporučujeme třídít odpad z obalů.



Označení WEEE poukazuje na nutnost selektivního sběru odpadních elektrických a elektronických zařízení, takto označené výrobky nelze vyhazovat do běžného odpadu spolu s ostatním odpadem.



Poslední dvě číslice roku uplatnění označení CE - 21

## ES PROHLÁŠENÍ O SHODĚ

GEKO Kietlin, ul. Spacerowa 3, 97-500 Radomsko, Polsko  
s plnou odpovědností prohlašuje, že:

### Radiátor olejový 2000W, 9 žeber

### Typ: G80553, Model: YL-B57S-9

splňuje požadavky Evropského parlamentu a Rady:

- 2014/30/EU ze dne 26. února 2014 o harmonizaci právních předpisů členských států týkajících se elektromagnetické kompatibility,

- 2014/35/EU ze dne 26. února 2014 o harmonizaci právních předpisů členských států týkajících se dodávání elektrických zařízení určených pro používání v určitých mezích napětí na trh,

- 2011/65/EU ze dne 8. června 2011 o omezení používání některých nebezpečných látek v elektrických a elektronických zařízeních

a norem: EN 55014-1:2017, EN 55014-2:2015, EN IEC 61000-3-2:2019,

EN 61000-3-3:2013+A1:2019, EN 60335-2-30:2009+A11:2012,

EN 60335-1:2012+AC:2014+A11:2014+A13:2017+A1:2019+A14:2019+A2:2019, EN 62233:2008

typu ES č. 140300119HZH-EMF1+A4 ze dne 20. 7. 2017,

typu ES č. 200700459HZH-V ze dne 28. 10. 2020, typu ES č. 200700458HZH-V1 ze dne 3. 11. 2020

vydaného společností INTERTEK TESTING & CERTIFICATION LTD Intertek House, Cleeve Road Leatherhead, Surrey KT22 7SA, Země: Spojené království, Telefon: +44 (0) 1372 370900

Fax: +44 (0) 1372 370999, E-mail: andrew.strachan@intertek.com, Web: www.intertek.com

Identifikační číslo oznámeného subjektu: 0359

a (6620)154-0557 ze dne 12. 6. 2020 vydaného společností BUREAU VERITAS SERVICES

8 Cours du Triangle 92800 PUTEAUX - LA DEFENSE, Země: Francie

Telefon: +33(0)1 55 24 72 06, Fax: -, E-mail: info@fr.bureauveritas.com Web: www.bureauveritas.fr

Identifikační číslo oznámeného subjektu: 0062

Toto ES prohlášení o shodě nebude platné, pokud bude výrobek změněn  
nebo přestavěn bez souhlasu výrobce.

#### Za přípravu a uchování technické dokumentace odpovídá:

Larysa Kowalczyk, Kietlin, ul. Spacerowa 3, 97-500 Radomsko, Polsko.

Kietlin, 19. 4. 2021

Místo a datum vystavení

**Larysa Kowalczyk**

Příjmení, jméno a funkce oprávněné osoby

CZ



### Záruční list

1. Název zařízení a číslo výrobku .....
2. Datum nákupu .....
3. Přesný popis hlášené závady, chyby. ....

.....  
.....

V případě nedostatečného místa, prosím, pokračujte na zadní straně tohoto Listu s nahlášením.

4. Název a adresa distribučního místa, ve kterém byl výrobek zakoupen.  
.....
5. Razítko prodávajícího .....
- Datum a podpis. ....
6. Osobní kontaktní údaje, telefonní číslo. ....

### Záruční podmínky

V souladu se zákonem č. 136/2002 Sb. se na Vámi zakoupený výrobek poskytuje záruka na dobu 24 měsíců od data prodeje. V případě nákupu zboží používané pro obchodní nebo podnikatelskou činnost je záruční doba 12 měsíců. Záruka je poskytována pouze v případě, že jsou výrobky používány v souladu s návodem k obsluze a způsobu použití.

Ze záruky jsou vyjmuty všechny díly podléhající přirozenému opotřebení, přetížením, použitím výrobku k jiným účelům, než ke kterým je určen a na závady vzniklé při dopravě nebo nesprávným (neodborným) zacházením. Za nesprávné zacházení považujeme příklad, kdy nebyl brán zřetel na návod k obsluze a obecně závazné předpisy pro práci s výrobkem. Obdobně se hodnotí i pokus o neodbornou opravu nad rámec doporučené údržby.

Záruka se vztahuje výlučně na závady způsobené vadou materiálu, výrobní montáže nebo technologií zpracování.

Nárok na uplatnění záruky zaniká:

- 1) výrobek nebyl používán v souladu s návodem k obsluze
- 2) byl proveden jakýkoliv zásah do konstrukce stroje bez předchozího písemného souhlasu firmou KAXL s.r.o.
- 3) výrobek byl používán v jiných podmínkách nebo k jiným účelům, než ke kterým je určen
- 4) byla některá část výrobku nahrazena neoriginální součástí
- 5) k poškození výrobku nebo k nadměrnému opotřebení došlo vinou nedostatečné údržby
- 6) škody vzniklé působením vnějších mechanických, teplotních či chemických vlivů
- 7) vady byly způsobeny nevhodným skladováním, či manipulací s výrobkem
- 8) výrobek byl používán (pro daný typ výrobku) v agresivním prostředí např. prašném, vlhkém
- 9) výrobek byl použit nad rámec přípustného zatížení

Záruka se nevztahuje na položky, u kterých lze očekávat opotřebení v důsledku jejich normální funkce (např. opotřebení uhlíků, zapalovací svíčka atd.)

Pro provoz výrobků používejte pouze doporučené příslušenství a originální náhradní díly.

Nároky uplatňujte ihned po zjištění závady u prodejce, který Vám výrobek prodal, a informujte se o možnostech opravy v pověřené opravně. Nebude-li se na Vámi uplatňovanou závadu vztahovat záruka, budou Vám fakturovány práce a náklady spojené s kontrolou a montáží a demontáží součástí.

Při uplatňování nároků předložte řádně vyplněný záruční list nebo jiný doklad o koupi opatřený datem prodeje. Do opravy předávejte výrobek v čistém stavu, řádně vyčištěný, zbaven prachu či špíny. Spolu s výrobkem zašlete i jeho originální příslušenství k určení přesné diagnostiky závady.

Při zasílání dopravní službou vylijte z výrobku nespoteřované palivo a olej. Výrobek řádně zabalte, nejlépe do původního obalu tak, aby nedošlo k jeho poškození. Škody, způsobené nedostatečným zabaláním zásilky, nelze uznat jako záruční vady!

Do motorů používejte jen paliva a oleje odpovídající klasifikace, popř. paliva a oleje doporučené značkovým prodejcem. Vzniklé škody, způsobené používáním nevhodného paliva a nevhodných olejů, Vám nebudou v záruce uznány.